



Comisión Nacional de Energía Eléctrica

www.cnee.gob.gt

DEPARTAMENTO DE VIGILANCIA Y MONITOREO DEL MERCADO MAYORISTA

Semana comprendida del 25 al 31 de agosto del 2013

GUATEMALA, GUATEMALA

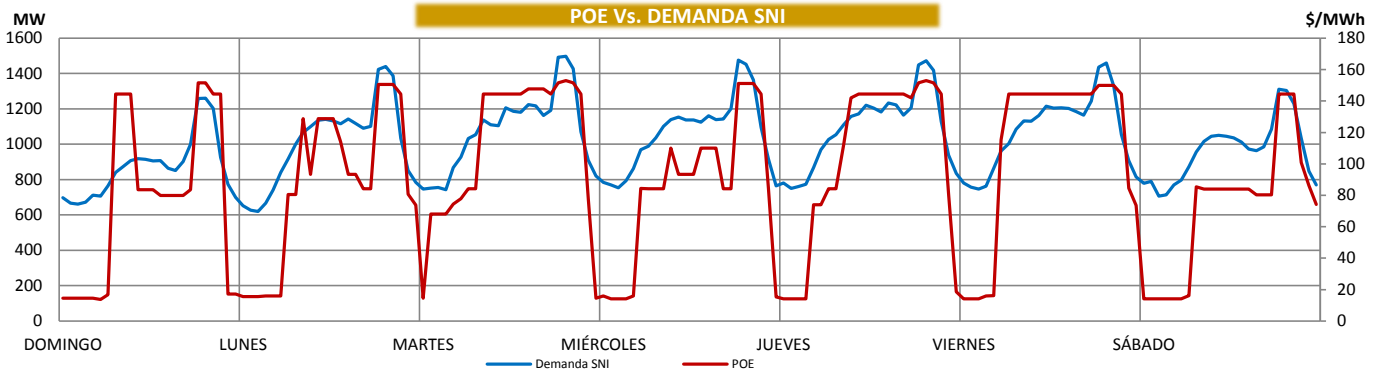
PRECIO DE OPORTUNIDAD DE LA ENERGÍA (POE) Y DEMANDA DEL SISTEMA NACIONAL INTERCONECTADO (SNI)

	MIN	DÍA	HORA
SPOT	13.66	domingo	6.00
DEMANDA	620.6	lunes	3.00

	MAX	DÍA	HORA
SPOT	152.93	martes	20.00
DEMANDA	1497.5	martes	19.15

	PROM	
SPOT	91.95	▼ -17.33
DEMANDA	1019.57	▲ 5.50

COEFICIENTE DE CORRELACIÓN ENTRE EL PRECIO Y LA DEMANDA **0.86**



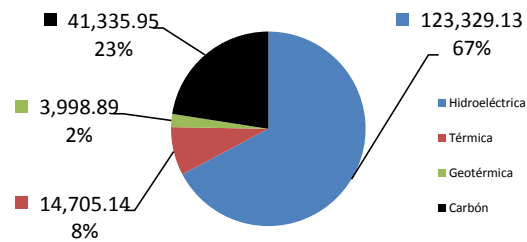
Nota:

FACTOR DE UTILIZACIÓN

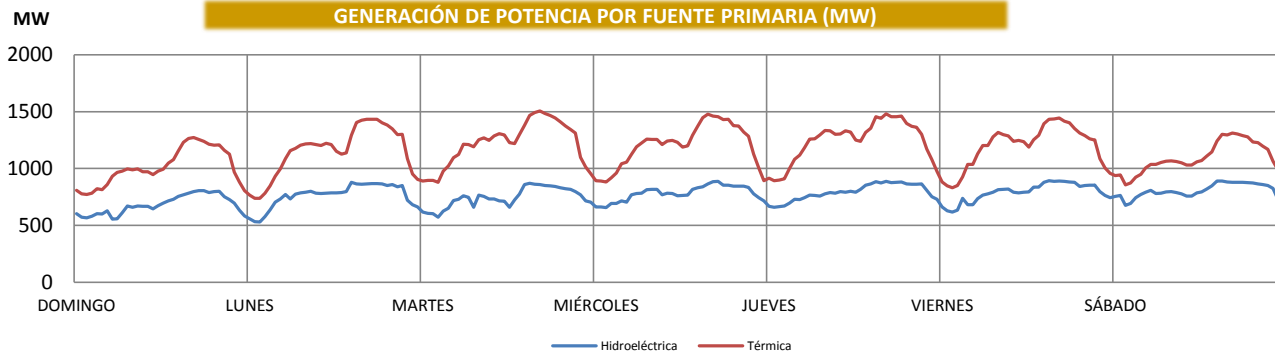
	Hidro	Geo	Termo
Min	70%	65%	15%
Max	84%	68%	28%

La Tabla de arriba representa el porcentaje de utilización respecto a la capacidad instalada para las plantas Hidroeléctricas, Geotérmicas y Térmicas del SNI.

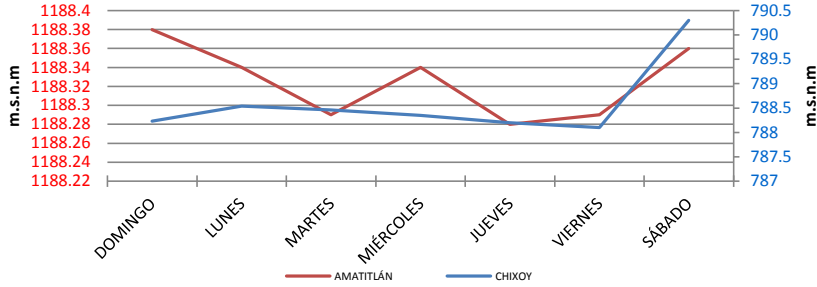
GENERACIÓN NACIONAL (MWh)



GENERACIÓN DE POTENCIA POR FUENTE PRIMARIA (MW)



COTAS CHIXOY - AMATITLÁN



COMBUSTIBLES

Promedio Semanal		
US Gulf	94.92	▲ 1.85
NY Cargo	97.75	▲ 1.55
WTI	108.05	▲ 2.34

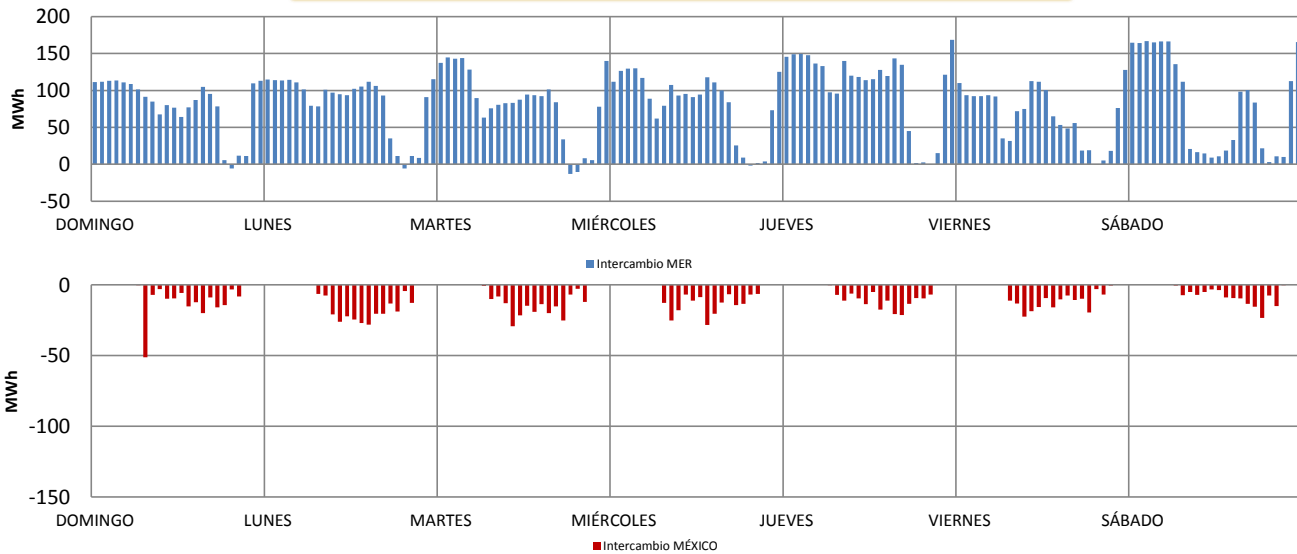
Cota Actual		
CHIXOY	790.30	▲ 2.07
AMATITLÁN	1188.36	▼ -0.02

Cota de rebalse de Chixoy: 803 m.s.n.m.

Nota: m.s.n.m metros sobre el nivel del mar

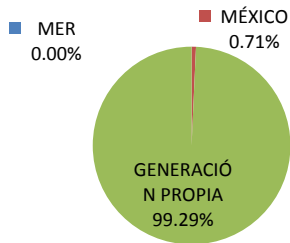
Cota = Nivel del embalse

EXPORTACIÓN E IMPORTACIÓN DE ENERGÍA (MWh)

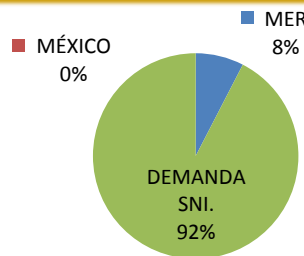


	Neto	Máximo	Día	Hora	Mínimo	Día	Hora
INTERCAMBIO MER (MWh)	13,969.06	168.53	jueves	24	-13.02	martes	19
INTERCAMBIO MÉXICO (MWh)	-1,309.38	-51.17	domingo	8	0	lunes	1

GENERACIÓN PROPIA E IMPORTACIONES



DEMANDA SNI Y EXPORTACIONES



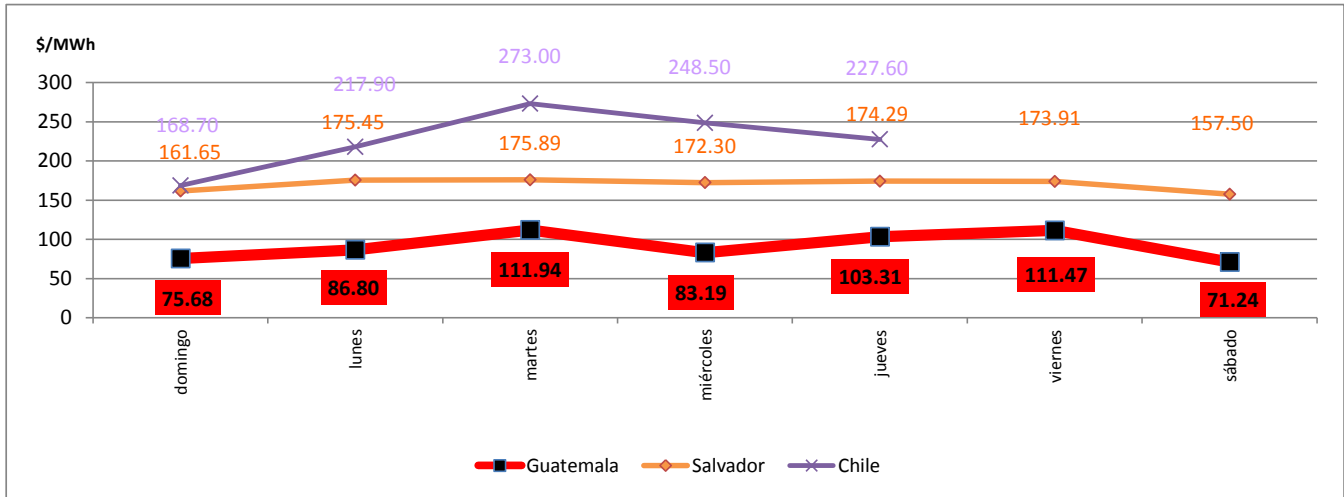
RESUMEN	Precio Spot	Demanda SNI Registrada	Demanda Programada	Intercambio MER	Intercambio México
MAX	152.93 \$/MWh	1,497.50 MW	1,493.40 MW	168.53 MWh	(51.17)MWh
MIN	13.66 \$/MWh	620.60 MW	646.99 MW	(13.02)MWh	0.00 MWh
PROM	91.95 \$/MWh	1,019.57 MW	1,107.65 MW	13,969.06 MWh *	(1,309.38) MWh *

Simbología: ▲ al alza ▼ a la baja

▲ al alza (demanda y cotas) ▼ a la baja (demanda y cotas)

* Intercambio Neto

Comparación Precio Spot Promedio Internacional (\$/MWh)



Nota: Para obtener el historial del Monitoreo del Mercado lo pueden encontrar en el siguiente enlace:

<http://www.cnee.gob.gt/xhtml/informacion/monitoreo-mercado.html>

Fuente: Programaciones de Despacho Diario y Posdespachos enviados por el Administrador del Mercado Mayorista (AMM).